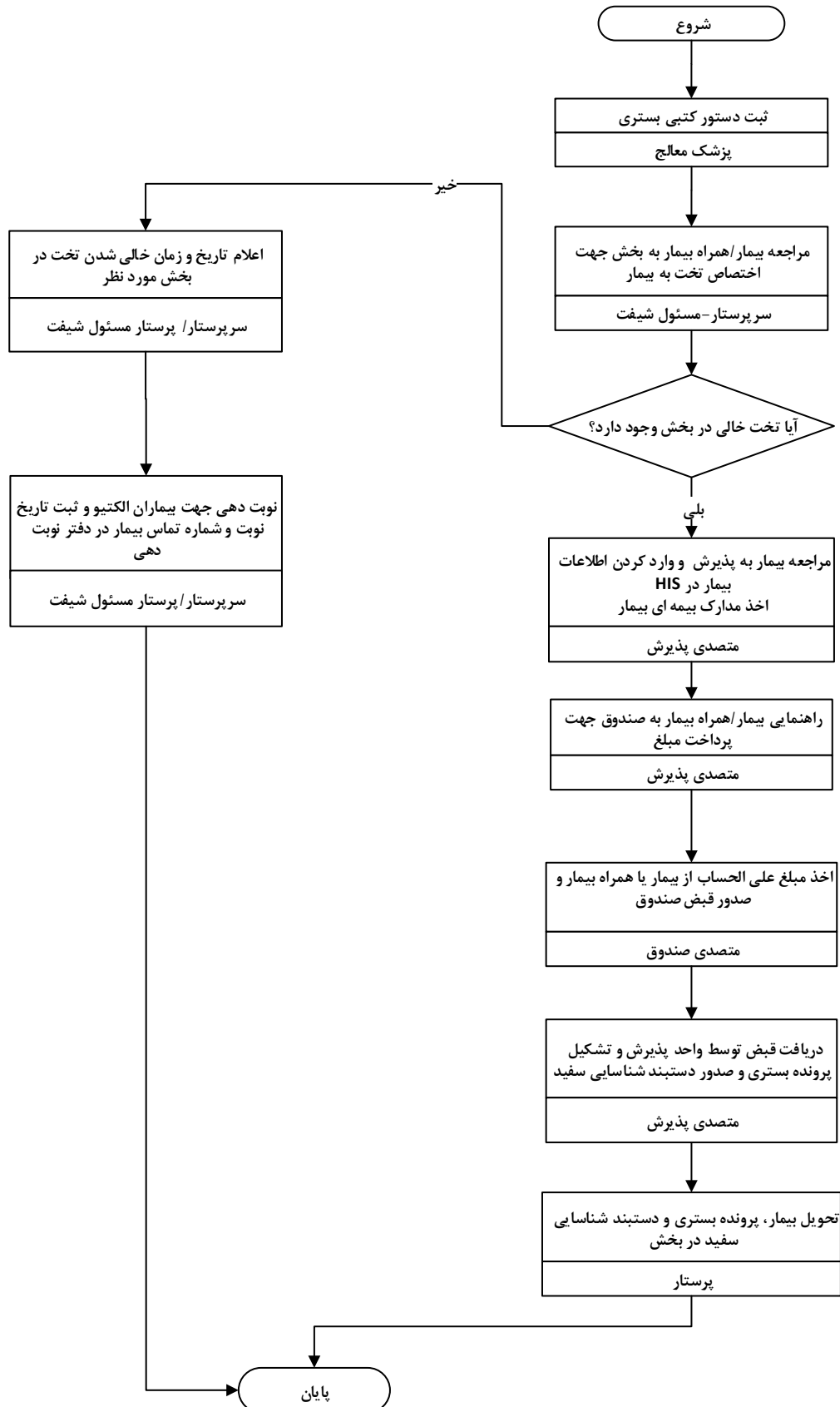


<b>کد مستند: GH- PS-AD-02</b>	 دانشگاه علوم پزشکی جندی شاپور ادهاز مرکز آموزشی درمانی گلستان
<b>تاریخ تدوین: ۱۳۹۵/۹/۱</b>	
<b>تاریخ تجدید نظر: ۱۴۰۲/۸/۱۵</b>	
<b>تاریخ تجدید نظر بعدی: ۱۴۰۳/۸/۱۵</b>	
<b>فلوجارت فرآیند پذیرش بیمار بستری</b>	



### ورودی ها:

دستور بستری پزشک

بیمه به روز نشده بیمار

پرونده خام

همراه بیمار مراجعه کننده

بیمار نیازمند درمان

دستبند شناسایی سفید

HIS به روز نشده

مدارک شناسایی تطبیق نشده

دستورالعمل تعرفه ای ابلاغی

راهنمای شناسایی صحیح بیماران

### خروجی ها:

بیمه به روز شده

مدارک شناسایی تطبیق شده

پرونده تشکیل شده

قبض صندوق پرداخت شده

بیمار آماده بستری

دستبند شناسایی صادر شده

همراه بیمار توجیه شده

HIS به روز شده

دستورالعمل تعرفه ای اجرا شده

### صاحبان فرایند:

پزشک معالج

سرپرستار

پرستار

متصدی پذیرش

متصدی صندوق

### منابع:

پزشک

سرپرستار

پرستار

کارکنان پذیرش

کارکنان صندوق

فضای فیزیکی

پرینتر

کامپیوتر

تخت بستری

### محدوده فرایند:

واحد پذیرش

واحد صندوق

بخش های بستری

متولی فرایند:

مسئول پذیرش